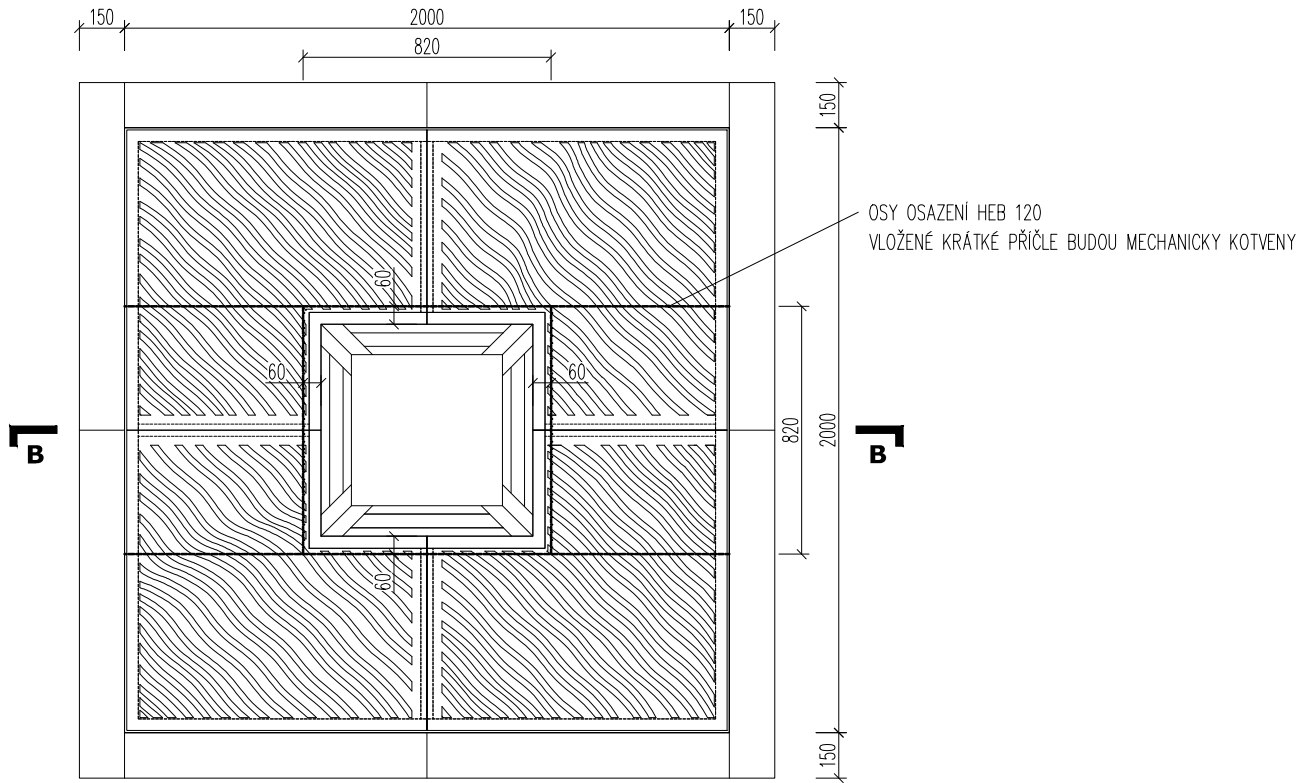
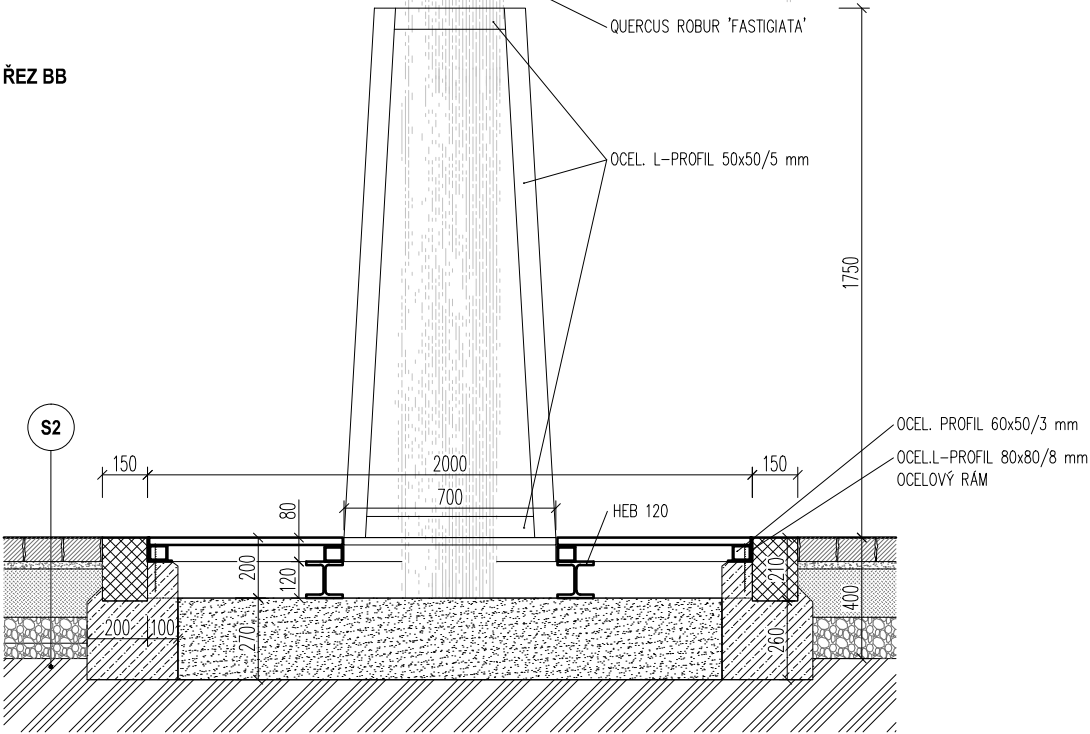


ŘEZ BB



LEGENDA:

- ŽULOVÁ DLAŽBA ZLOMKOVÁ TL. 100 MM TZV. TŘIDĚNÝ ODSEK, POVRCH ŠTÍPANÝ
- LOŽE DLAŽBY Z DRTI FRAKCE 4–8 MM
- MECHANICKY ZPEVNĚNÉ KAMENIVO
- ŠTĚRKODRŤ FRAKCE 0–63 MM
- STÁVAJÍCÍ ZEMINA
- ORNICE
- BETONOVÉ LOŽE B 15

OSAZENÍ PRVKŮ: VÝŠKA UPRAVENÉHO TERÉNU

OZN.	VÝŠKA	POČET KS
MS1	P.T.=304,99 U.T.=305,37	1
MS2	P.T.=305,03 U.T.=305,25	1
MS3	P.T.=304,94 U.T.=305,13	1
MS4	P.T.=304,84 U.T.=304,99	1
MS5	P.T.=304,83 U.T.=304,85	1

PODPŮRNÁ KONSTRUKCE MŘÍŽE KE STROMŮM - VÝPIS PRVKŮ:

NÁZEV	JAKOST	DÉLKA m
HEB 120	S235	5,64 m
JEKL 60X50/3		11,12 m
L 80X80/8		8 m
L 50X50/5		11,25 m

POZNÁMKA:

- MATERIÁL MŘÍŽE: ŠEDÁ LITINA, POVRCHOVÁ ÚPRAVA RAL 9007
- CHRÁNIČ KMENE BUDE PROVEDEN Z TENKOSTĚNNÝCH "L" PROFILŮ 50/50MM, A TO JAK SPODNÍ ČTVERCOVÝ RÁMEČEK TAK I HORNÍ ČTVERCOVÝ RÁMEČEK VČETNĚ ŠÍKMÝCH STOJIN, V MÍSTĚ STYKŮ JEDNOTLIVÝCH PRVKŮ BUDOU V KAŽDÉM KONCI KAŽDÉHO PRVKU PROVEDENY DVA VSTŘIČNÉ OTVORY 20/8MM, SPOJENY BUDOU ŠROUBY M6 S MATKOU V ANTIKOROZNÍ ÚPRAVĚ
- U MŘÍŽE BUDOU POUŽITY PROFILY HE–B 120. MEZI NĚ BUDOU VLOŽENY DVA PŘÍČNÍKY HE–B 120 V MÍSTĚ VNITŘNÍHO OKRAJE RÁMU MŘÍŽE
- PŘÍČNÉ VÝZTUHY KŘÍŽEM BUDOU SVAŘENY Z OCELOVÉ TRUBKY OBDÉLNÍKOVÉHO PRŮŘEZU 60/50MM TL.3MM
- VŠECHNY PRVKY BUDOU ŽÁROVĚ POZINKOVANÉ

POZNÁMKA: SKLADBY JEDNOTLIVÝCH KONSTRUKCÍ VIZ VÝKRES Č. 21 "SKLADBY KONSTRUKCÍ"

POZNÁMKA: DETAILS KONSTRUKCÍ VIZ VÝKRES Č.17 "DETAILY KONSTRUKCÍ"

autor: Ing. Eva Wagnerová, Ing. arch. Petr Todorov, Ing. arch. Michal Říčný
vypracoval: Ing. arch. Nina Kákošová
spolupráce: Ing. arch. Nina Kákošová, Bc. Johana Krejčí
lokality: Znojmo
zadavatel: město Znojmo, Obrokova 1/12, 669 22, Znojmo

název: REKONSTRUKCE LOKALITY KOLONKA, ZNOJMO
SO 05 - DETAIL MŘÍŽE KE STROMŮM

stupeň: DOKUMENTACE PRO PROVEDENÍ STAVBY
datum: 04 / 2021

měřítko příl. č. paré
14